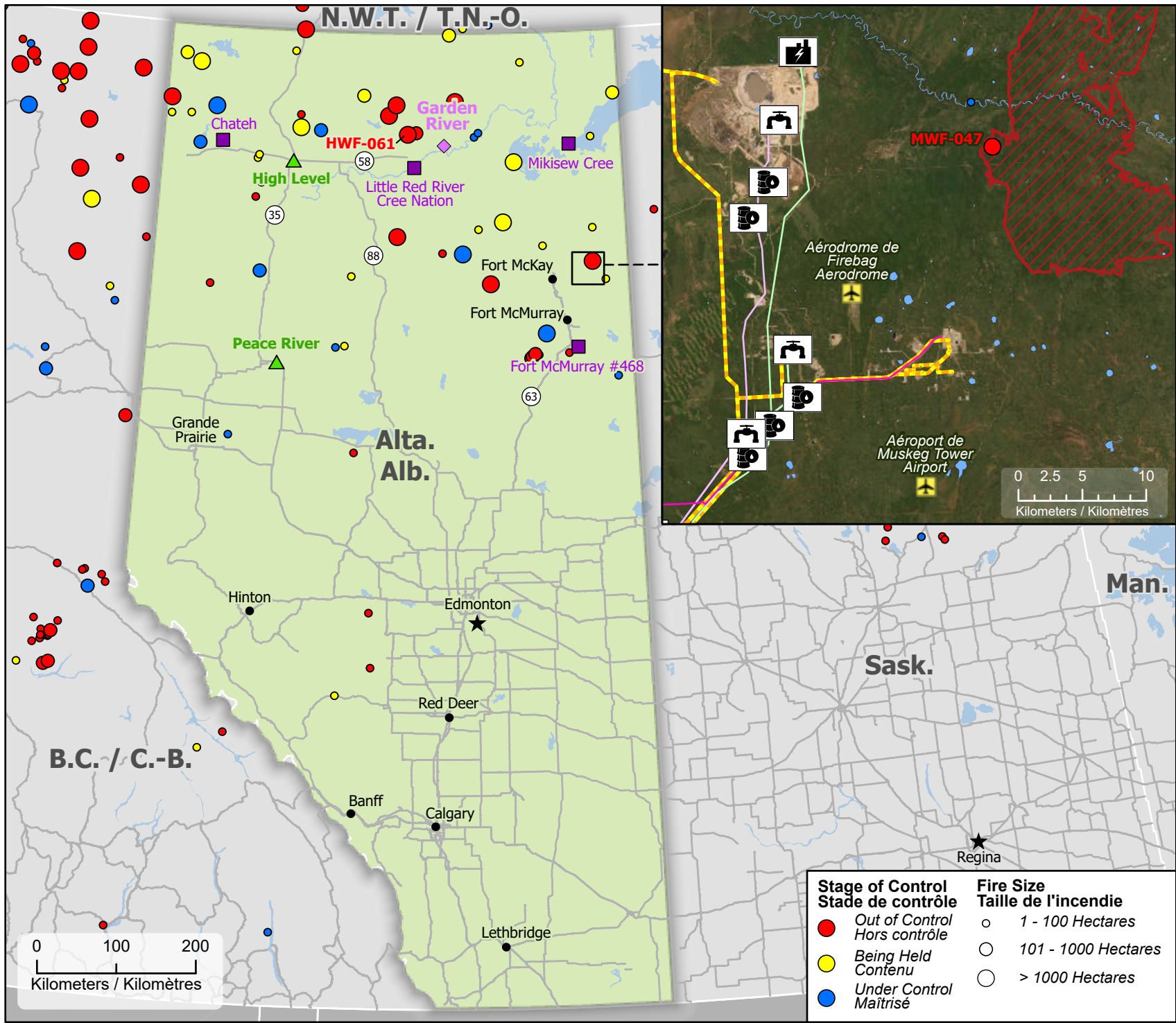


**Wildfires in Alberta  
Feux de végétation en Alberta**



- ★ Capital / Capitale
- Community / Communauté
- First Nation / Première Nation
- ◆ Community with evacuations / Communauté avec évacuations
- ▲ Host Community / Communauté d'accueil

- ✈ Airport / Aéroport
- ⚡ Power plant / Centrale énergétique
- 🛢 Oil Facility / Installation pétrolière
- 🛡 Pipeline facilities / Installations de pipelines
- 🛣 Highway / Autoroute

- ⚡ Power lines / Lignes électriques
- 🛢 Crude Oil / Pétrole brut
- 🛡 Liquefied petroleum gas / Gaz de pétrole liquéfié
- 🛡 Natural Gas / Gaz naturel
- 🛡 Fire Perimeter Estimate / Estimation du périmètre d'incendie