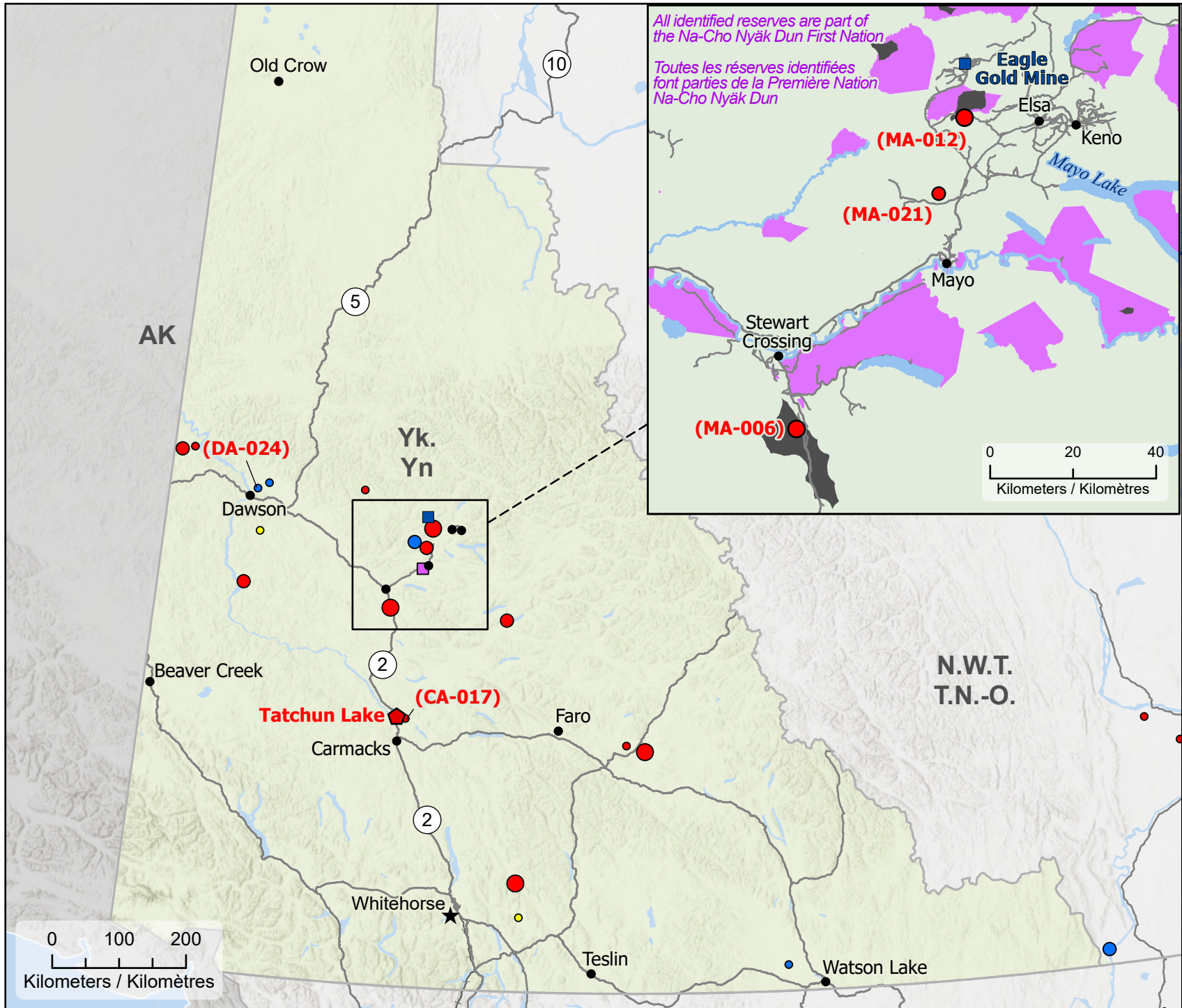


Wildfires in Yukon
Feux de végétation au Yukon



All identified reserves are part of the Na-Cho Nyäk Dun First Nation
 Toutes les réserves identifiées font parties de la Première Nation Na-Cho Nyäk Dun

Eagle Gold Mine
 Elsa
 Keno
 Mayo Lake
 Mayo
 Stewart Crossing

(MA-012)
 (MA-021)
 (MA-006)

0 20 40
 Kilometers / Kilomètres

Stage of Control
Stade de contrôle

- Out of Control
Hors contrôle
- Being Held
Contenu
- Under Control
Maîtrisé

Fire Size
Taille de l'incendie

- 1 - 100 Hectares
- 101 - 1000 Hectares
- > 1000 Hectares

- ★ Capital / Capitale
- Community / Communauté
- ⬠ Community with evacuations
Communauté avec évacuations
- Highway / Autoroute
- + Railway Line
- Impacted First Nation Reserve
Réserve des Premières Nations affectée

- Fire Perimeter Estimate
Estimation du périmètre d'incendie
- Mining Facilities
Installations Minières
- Impacted First Nation
Première Nation affectée