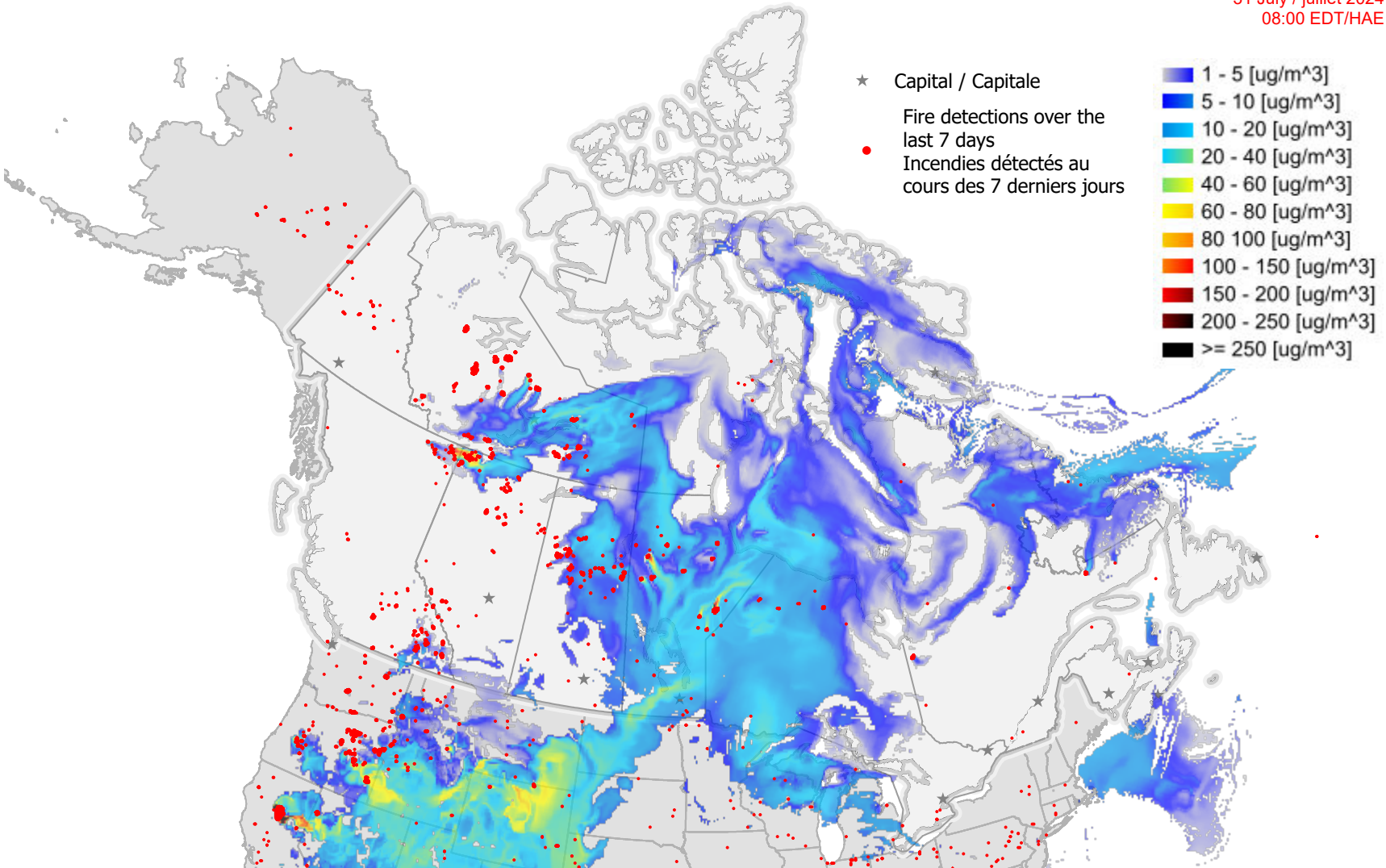


Predictive Smoke Model Prédiction de la fumée des feux de végétation

Model current as of / Prédiction en date du
 31 July / juillet 2024
 08:00 EDT/HAE



Health risk for 1-hour average outdoor smoke exposure / Risque pour la santé pour une exposition moyenne d'une heure à la fumée extérieure

- 0 - 30 ug/m³ : Low risk / Faible risque
 - Ideal air quality / Qualité de l'air idéale
 - 31 - 60 ug/m³ : Moderate risk / Risque modéré
 - At risk population should consider reducing strenuous activity outdoors. / La population à risque devrait envisager de réduire les activités exténuantes à l'extérieur.
 - 60 - 100 ug/m³: High risk / Risque élevé
 - General population should consider reducing strenuous activity outdoors. Vulnerable population should further reduce strenuous outdoor activities.
 - La population générale devrait envisager de réduire les activités exténuantes à l'extérieur. Les personnes vulnérables devraient réduire davantage les activités exténuantes extérieures.
 - >100 ug/m³ : Very high risk / Risque très élevé
 - Vulnerable population should avoid outdoor physical exertion. General population should reduce strenuous outdoor activities.
 - Les populations vulnérables doivent éviter les efforts physiques à l'extérieur. La population générale devrait réduire les activités exténuantes à l'extérieur.
- (BC AQHI Plus)