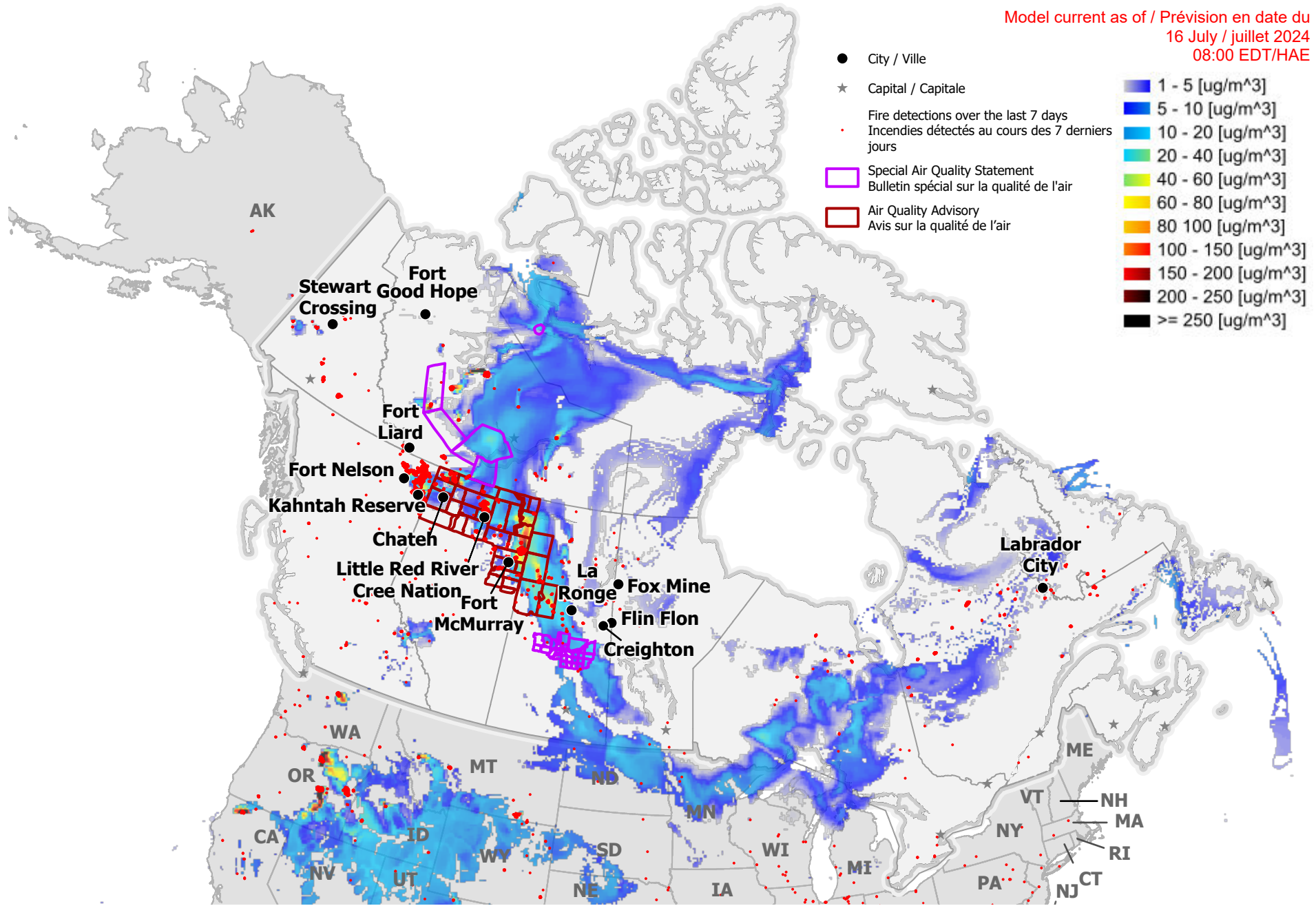


Predictive Smoke Model Prévission de la fumée des feux de végétation

Current as of / En date du
 16 July / juillet 2024
 08:00 EDT/HAE

Model current as of / Prévission en date du
 16 July / juillet 2024
 08:00 EDT/HAE



- City / Ville
- ★ Capital / Capitale
- Fire detections over the last 7 days
Incendies détectés au cours des 7 derniers jours
- Special Air Quality Statement
Bulletin spécial sur la qualité de l'air
- Air Quality Advisory
Avis sur la qualité de l'air

- 1 - 5 [ug/m³]
- 5 - 10 [ug/m³]
- 10 - 20 [ug/m³]
- 20 - 40 [ug/m³]
- 40 - 60 [ug/m³]
- 60 - 80 [ug/m³]
- 80 - 100 [ug/m³]
- 100 - 150 [ug/m³]
- 150 - 200 [ug/m³]
- 200 - 250 [ug/m³]
- >= 250 [ug/m³]

Health risk for 1-hour average outdoor smoke exposure / Risque pour la santé pour une exposition moyenne d'une heure à la fumée extérieure

- 0 - 30 ug/m³ : Low risk / Faible risque
- Ideal air quality / Qualité de l'air idéale
- 31 - 60 ug/m³ : Moderate risk / Risque modéré
- At risk population should consider reducing strenuous activity outdoors. / La population à risque devrait envisager de réduire les activités exténuantes à l'extérieur.
- 60 - 100 ug/m³ : High risk / Risque élevé
- General population should consider reducing strenuous activity outdoors. Vulnerable population should further reduce strenuous outdoor activities.
- La population générale devrait envisager de réduire les activités exténuantes à l'extérieur. Les personnes vulnérables devraient réduire davantage les activités exténuantes extérieures.
- >100 ug/m³ : Very high risk / Risque très élevé
- Vulnerable population should avoid outdoor physical exertion. General population should reduce strenuous outdoor activities.
- Les populations vulnérables doivent éviter les efforts physiques à l'extérieur. La population générale devrait réduire les activités exténuantes à l'extérieur.

(BC AQHI Plus)



Map data sources:
 Sources des données:
 DMTI Spatial, GOC-COG, CWFIS, ECCC