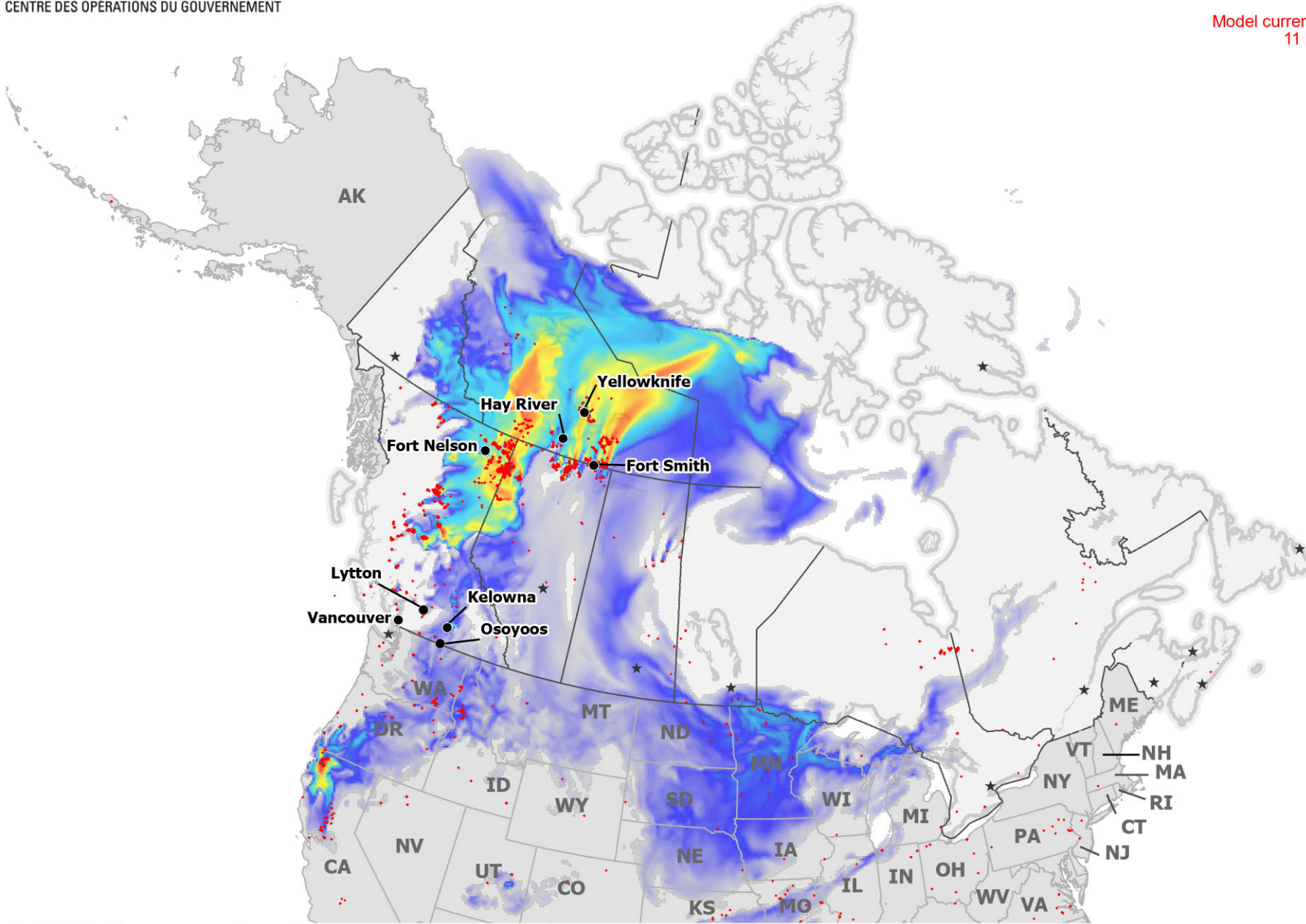


Model current as of / Prédiction en date du
 11 September / septembre 2023
 16:00 EDT/HAE



■ 1 - 5 [ug/m³]
■ 5 - 10 [ug/m³]
■ 10 - 20 [ug/m³]
■ 20 - 40 [ug/m³]
■ 40 - 60 [ug/m³]
■ 60 - 80 [ug/m³]
■ 80 - 100 [ug/m³]
■ 100 - 150 [ug/m³]
■ 150 - 200 [ug/m³]
■ 200 - 250 [ug/m³]
■ >= 250 [ug/m³]
 ● City / Ville
 ★ Capital / Capitale
 Fire detections over the last 7 days
 Incendies détectés au cours des 7 derniers jours

Health risk for 1-hour average outdoor smoke exposure / Risque pour la santé pour une exposition moyenne d'une heure à la fumée extérieure

- 0 - 30 ug/m³ : Low risk / Faible risque
- *Ideal air quality / Qualité de l'air idéale*
- 31 - 60 ug/m³ : Moderate risk / Risque modéré
- *At risk population should consider reducing strenuous activity outdoors. / La population à risque devrait envisager de réduire les activités exténuantes à l'extérieur.*
- 60 - 100 ug/m³ : High risk / Risque élevé
- *General population should consider reducing strenuous activity outdoors. Vulnerable population should further reduce strenuous outdoor activities.*
- *La population générale devrait envisager de réduire les activités exténuantes à l'extérieur. Les personnes vulnérables devraient réduire davantage les activités exténuantes extérieures.*
- >100 ug/m³ : Very high risk / Risque très élevé
- *Vulnerable population should avoid outdoor physical exertion. General population should reduce strenuous outdoor activities.*
- *Les populations vulnérables doivent éviter les efforts physiques à l'extérieur. La population générale devrait réduire les activités exténuantes à l'extérieur.*

(BC AQHI Plus)