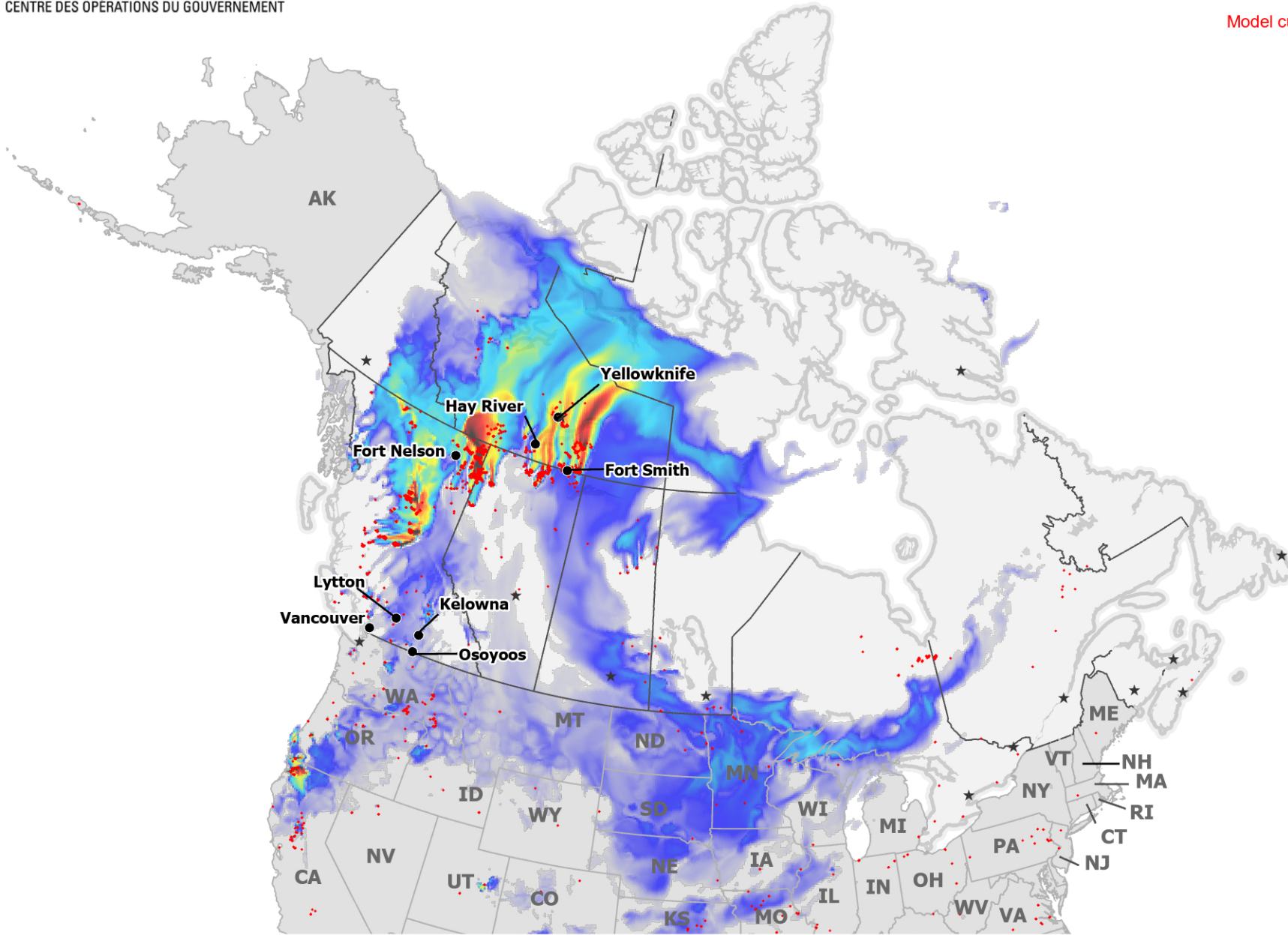


Predictive Smoke Model Prédiction de la fumée des feux de forêt

Current as of / Mise à jour
 11 September / septembre 2023
 08:00 EDT/HAE

Model current as of / Prédiction en date du
 11 September / septembre 2023
 08:00 EDT/HAE



1 - 5 [ug/m³]
5 - 10 [ug/m³]
10 - 20 [ug/m³]
20 - 40 [ug/m³]
40 - 60 [ug/m³]
60 - 80 [ug/m³]
80 - 100 [ug/m³]
100 - 150 [ug/m³]
150 - 200 [ug/m³]
200 - 250 [ug/m³]
>= 250 [ug/m³]

● City / Ville
 ★ Capital / Capitale

Fire detections over the last 7 days
 Incendies détectés au cours des 7 derniers jours

Health risk for 1-hour average outdoor smoke exposure / Risque pour la santé pour une exposition moyenne d'une heure à la fumée extérieure

- 0 - 30 ug/m³ : Low risk / Faible risque
 - Ideal air quality / Qualité de l'air idéale
- 31 - 60 ug/m³ : Moderate risk / Risque modéré
 - At risk population should consider reducing strenuous activity outdoors. / La population à risque devrait envisager de réduire les activités exténuantes à l'extérieur.
- 60 - 100 ug/m³ : High risk / Risque élevé
 - General population should consider reducing strenuous activity outdoors. Vulnerable population should further reduce strenuous outdoor activities.
 - La population générale devrait envisager de réduire les activités exténuantes à l'extérieur. Les personnes vulnérables devraient réduire davantage les activités exténuantes extérieures.
- >100 ug/m³ : Very high risk / Risque très élevé
 - Vulnerable population should avoid outdoor physical exertion. General population should reduce strenuous outdoor activities.
 - Les populations vulnérables doivent éviter les efforts physiques à l'extérieur. La population générale devrait réduire les activités exténuantes à l'extérieur.

(BC AQHI Plus)