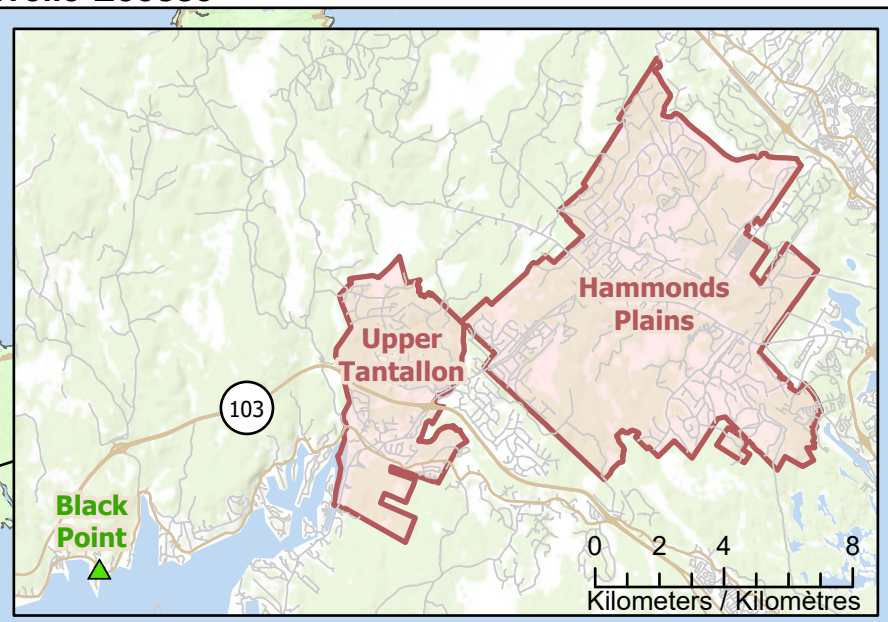
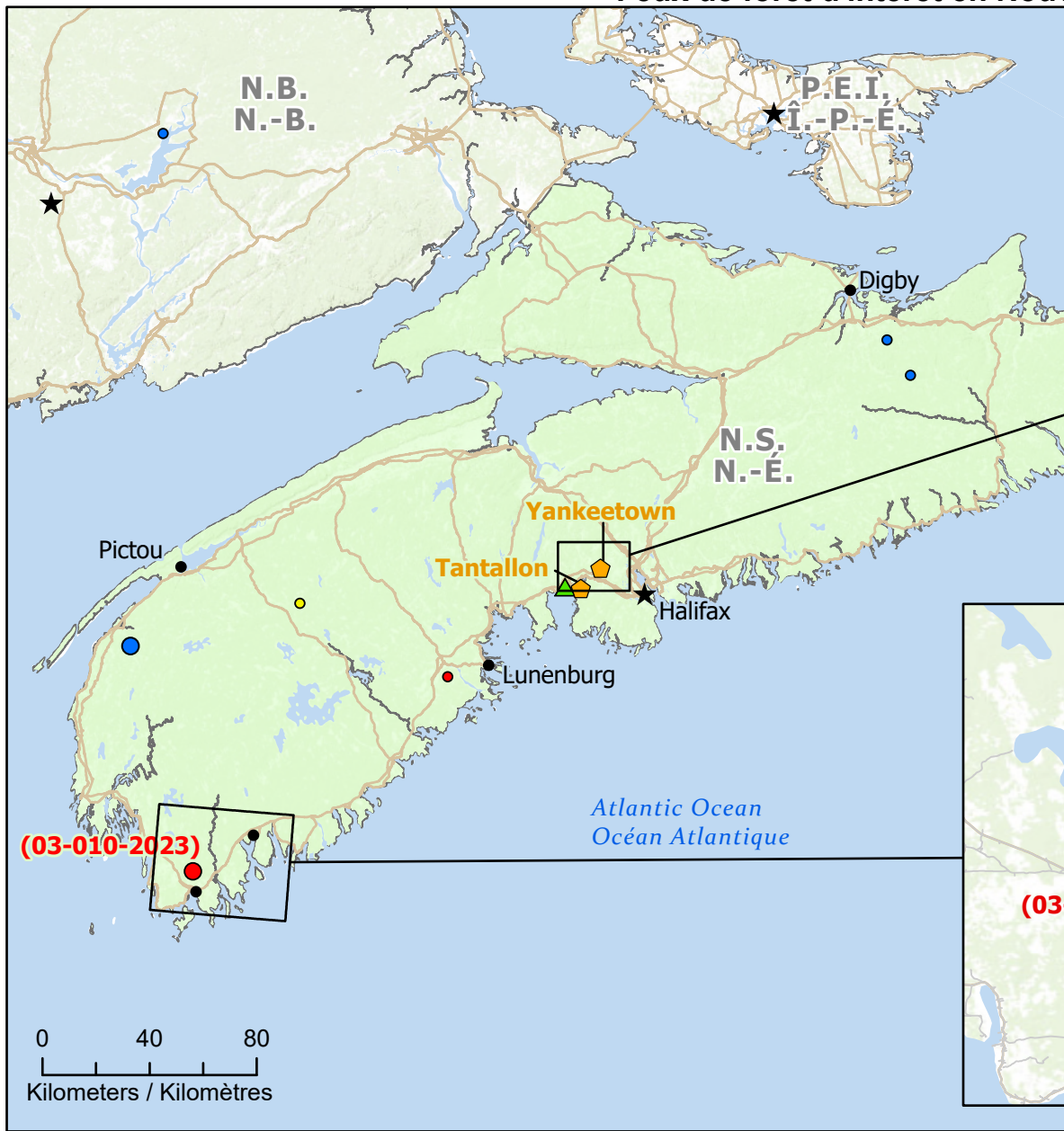


Wildfires of interest in Nova Scotia
Feux de forêt d'intérêt en Nouvelle-Écosse



- | | | | |
|---|--|-------------------------|-----------------------------|
| ● City / Ville | Out of Control
Hors contrôle | ● Being Held
Contenu | ● Under Control
Maîtrisé |
| ★ Capital / Capitale | ● 1 - 100 Hectares | ● 1 - 100 Hectares | ● 1 - 100 Hectares |
| 🏠 Community with evacuations
Communauté avec évacuations | ● 100 - 999 Hectares | ● 100 - 999 Hectares | ● 100 - 999 Hectares |
| 🛣 Highway / Autoroute | ● > 1000 Hectares | ● > 1000 Hectares | ● > 1000 Hectares |
| 🏠 Community with evacuations
Communauté avec évacuations | | | |

- Bigfoot - Fire Growth Prediction (CWFIS) / Bigfoot**
 - Prévission d'accroissement des incendies (SCIFV)
- 🟤 Previously burned / Précédemment brûlé
 - ⬛ Ignition zone / Zone de l'allumage
 - 🟡 24 hour prediction / Prévission à 24 heures
 - 🔴 48 hour prediction / Prévission à 48 heures



Map data sources
 Sources des données
 GOC-COG, DMTI Spatial,
 CWFIS, ESRI