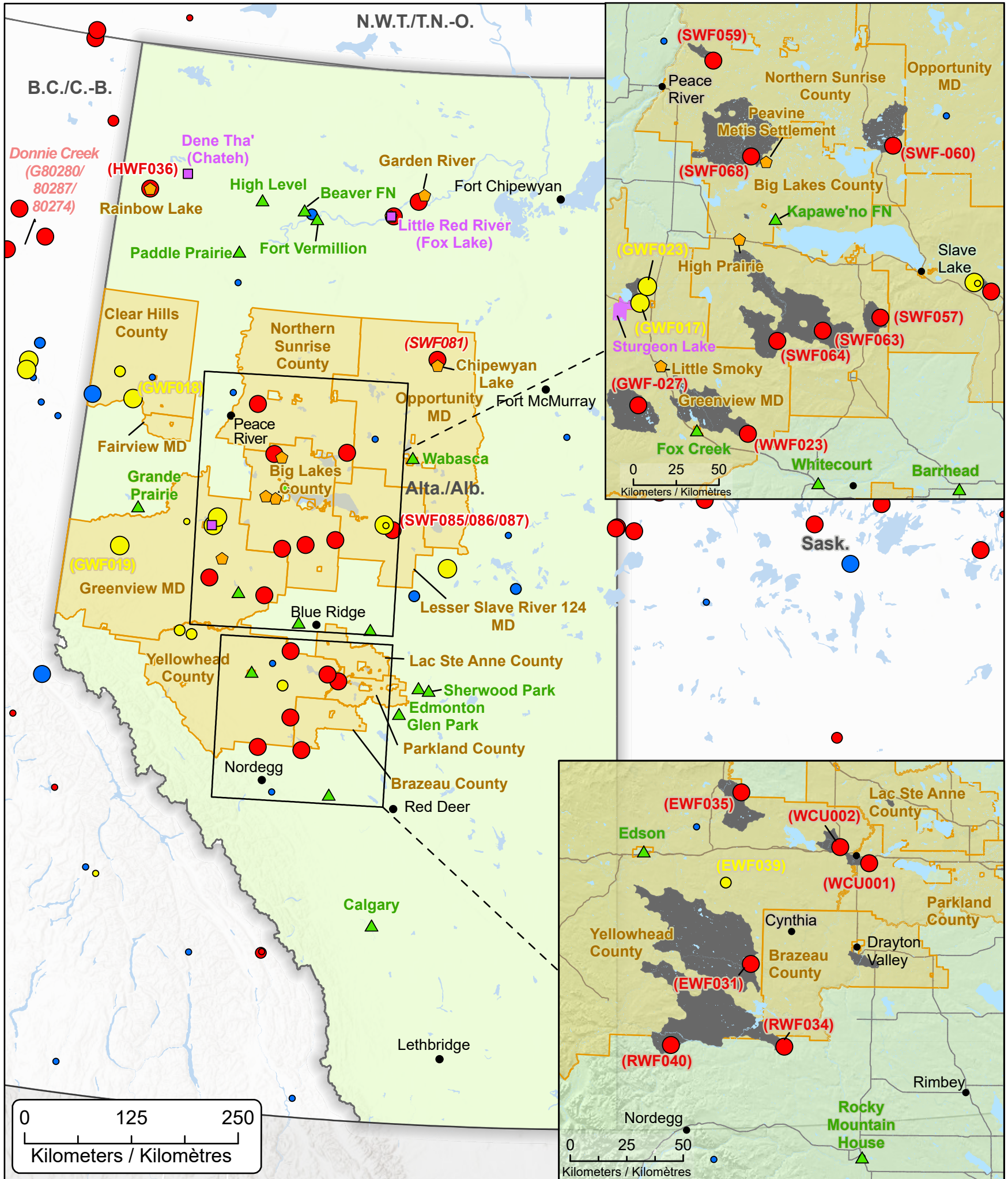


**Wildfires of interest in Alberta
 Feux de forêt d'intérêt en Alberta**



- City / Ville
 - First Nation with evacuations
Première Nation avec évacuations
 - ◆ Community with evacuations
Communauté avec évacuations
 - ▲ Host Community / Communauté d'accueil
 - ▭ Regional District Under State of Local Emergency
District régional sous état d'urgence local
 - Impacted First Nation Reserve / Réserve des Premières Nations affectée
 - Fire Perimeter Estimate / Estimation du périmètre du feu
- | Out of Control
Hors contrôle | Being Held
Contenu | Under Control
Maîtrisé |
|---------------------------------|-----------------------|---------------------------|
| ● 1 - 100 Hectares | ● 1 - 100 Hectares | ● 1 - 100 Hectares |
| ● 100 - 999 Hectares | ● 100 - 999 Hectares | ● 100 - 999 Hectares |
| ● > 1000 Hectares | ● > 1000 Hectares | ● > 1000 Hectares |
- Map data sources
Sources des données
GOC-COG, DMTI Spatial,
CWFIS, ESRI

