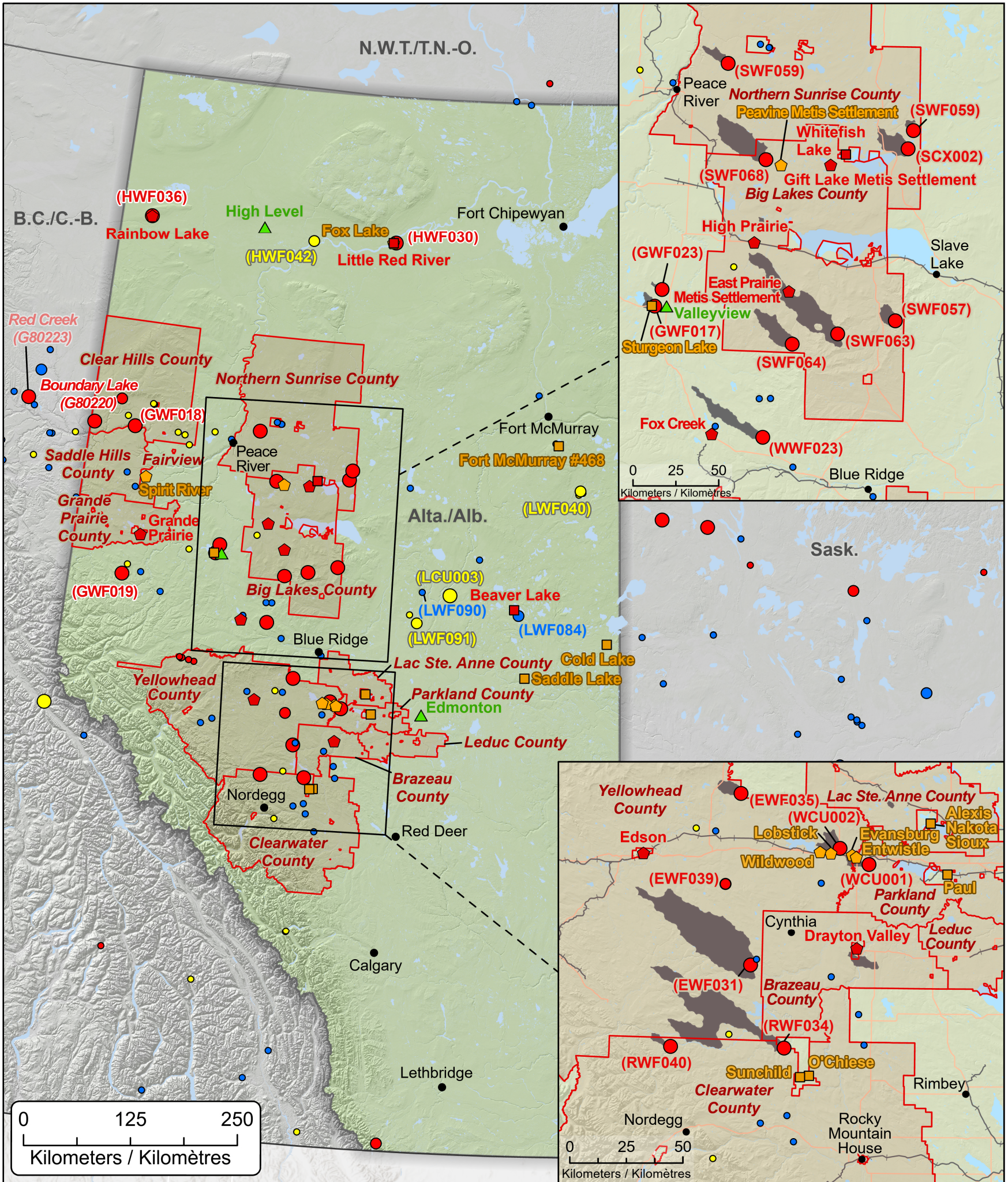


**Wildfires of interest in Alberta  
 Feux de forêt d'intérêt en Alberta**



- City / Ville
- ◆ Community under State of Local Emergency  
Communauté sous état d'urgence local
- ◆ Impacted Community / Communauté impactée
- First Nation under State of Local Emergency or Band Council Resolution  
Première Nation sous état d'urgence local ou résolution du conseil de bande
- Impacted First Nation / Première Nation impactée
- ▲ Host Community / Communauté d'accueil
- Highway / Autoroute
- Railway / Voie ferrée
- ⊕ Regional District Under State of Local Emergency  
District régional sous état d'urgence local
- ⬭ Fire Perimeter Estimate / Estimation du périmètre du feu

**Out of Control  
Hors contrôle**

- 1 - 100 Hectares
- 100 - 999 Hectares
- > 1000 Hectares

**Being Held  
Contenu**

- 1 - 100 Hectares
- 100 - 999 Hectares
- > 1000 Hectares

**Under Control  
Maîtrisé**

- 1 - 100 Hectares
- 100 - 999 Hectares
- > 1000 Hectares

Map data sources  
 Sources des données  
 GOC-COG, DMTI Spatial,  
 CWFIS, ESRI

