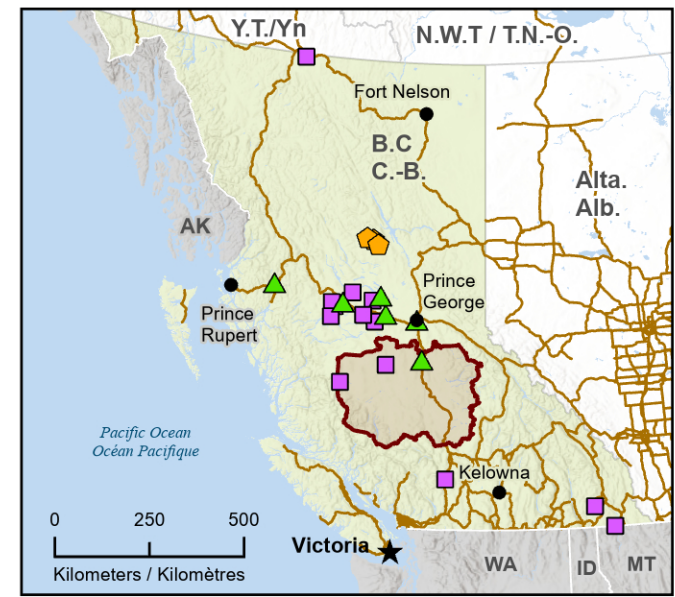
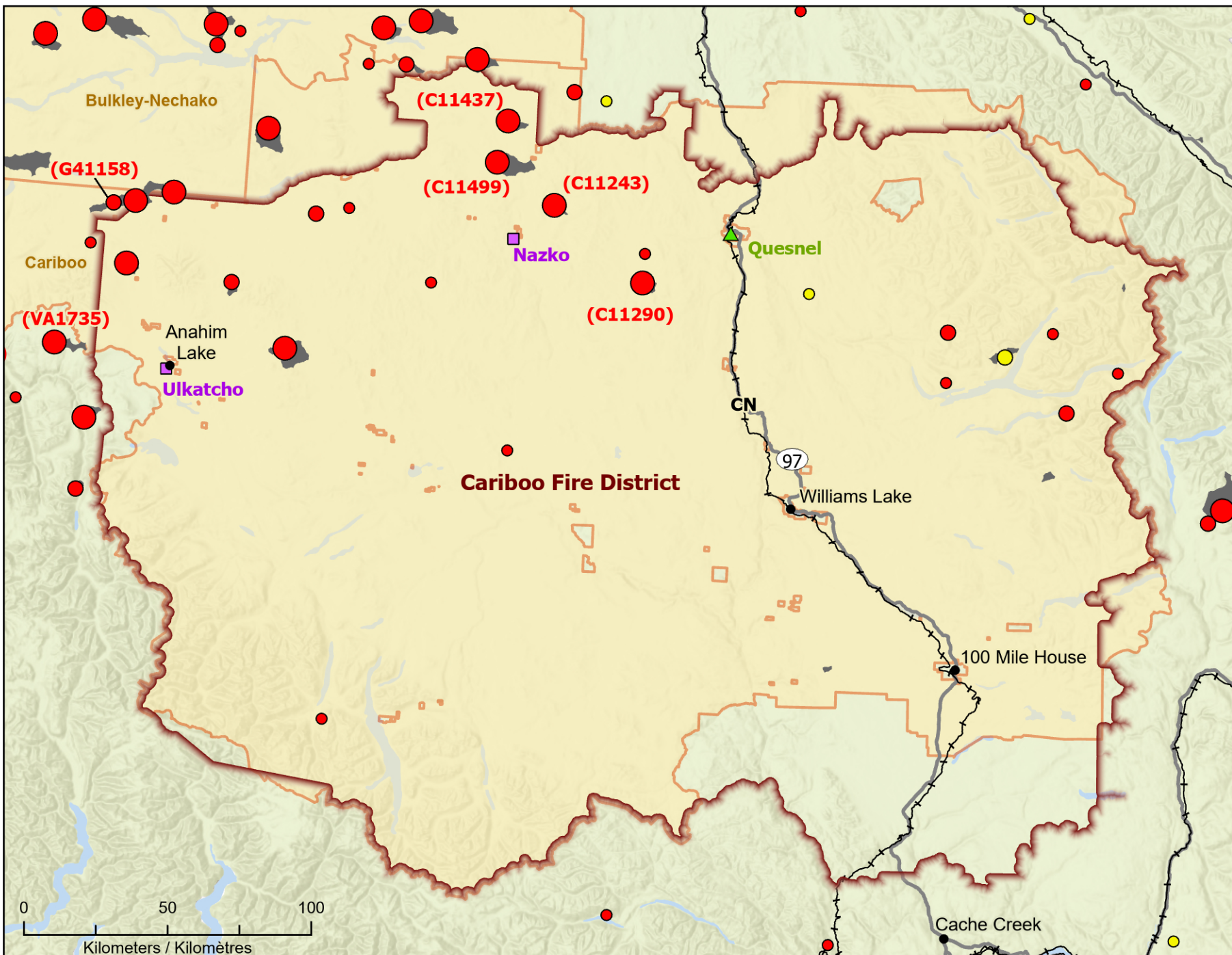


**Wildfires in British Columbia - Cariboo Fire District**  
**Feux de forêt dans le district d'incendie du Cariboo de la Colombie-Britannique**

*Fires classified as out of control or being held, with full or modified response*  
*Feux classifiés hors contrôle ou contenu avec réponse complète ou modifiée*



- Town / Ville
- ★ Capital / Capitale
- 🏠 Evacuated Communities / Communautés évacuées
- 🚊 Railway / Voie ferrée
- 🛣️ Highway / Autoroute
- 🏠 First Nation with evacuations / Première Nation avec évacuations
- 🏠 Host Community / Communauté d'accueil
- 🔥 Fire District / Caserne des pompiers
- 🏠 Delineation of First Nation reserve with evacuations / Délimitation des réserves des Premières Nations avec des évacuations
- 🔥 Fire Perimeter Estimate / Estimation du périmètre du feu
- 🏠 Regional District with Evacuation Alert / District régional avec alerte d'évacuation

- | Stage of Control / Stade de contrôle | Fire Size / Taille de l'incendie |
|--------------------------------------|----------------------------------|
| ● Out of Control / Hors contrôle     | ○ 1 - 100 Hectares               |
| ● Being Held / Contenu               | ○ 100 - 999 Hectares             |
|                                      | ○ > 1000 Hectares                |