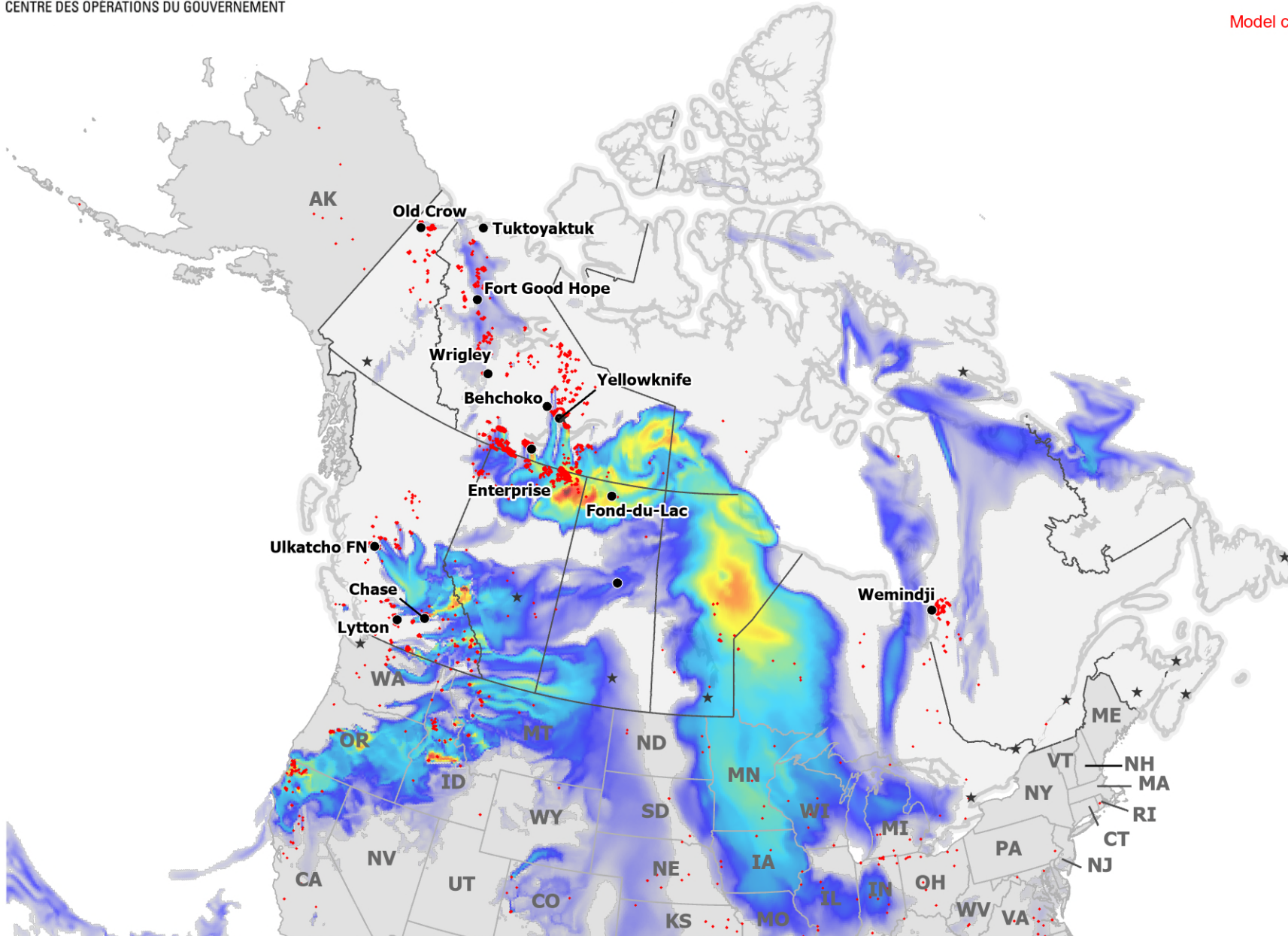


# Predictive Smoke Model Prédiction de la fumée des feux de forêt

Current as of / Mise à jour  
 18 August / août 2023  
 08:00 EDT/HAE

Model current as of / Prédiction en date du  
 18 August / août 2023  
 08:00 EDT/HAE



● City / Ville  
 ★ Capital / Capitale  
 Fire detections over the last 7 days  
 Incendies détectés au cours des 7 derniers jours

**Health risk for 1-hour average outdoor smoke exposure / Risque pour la santé pour une exposition moyenne d'une heure à la fumée extérieure**

- 0 - 30 ug/m<sup>3</sup> : Low risk / Faible risque  
 - Ideal air quality / Qualité de l'air idéale
  - 31 - 60 ug/m<sup>3</sup> : Moderate risk / Risque modéré  
 - At risk population should consider reducing strenuous activity outdoors. / La population à risque devrait envisager de réduire les activités exténuantes à l'extérieur.
  - 60 - 100 ug/m<sup>3</sup> : High risk / Risque élevé  
 - General population should consider reducing strenuous activity outdoors. Vulnerable population should further reduce strenuous outdoor activities.  
 - La population générale devrait envisager de réduire les activités exténuantes à l'extérieur. Les personnes vulnérables devraient réduire davantage les activités exténuantes extérieures.
  - >100 ug/m<sup>3</sup> : Very high risk / Risque très élevé  
 - Vulnerable population should avoid outdoor physical exertion. General population should reduce strenuous outdoor activities.  
 - Les populations vulnérables doivent éviter les efforts physiques à l'extérieur. La population générale devrait réduire les activités exténuantes à l'extérieur.
- (BC AQHI Plus)