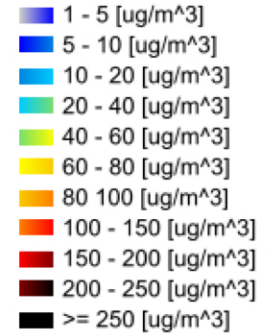
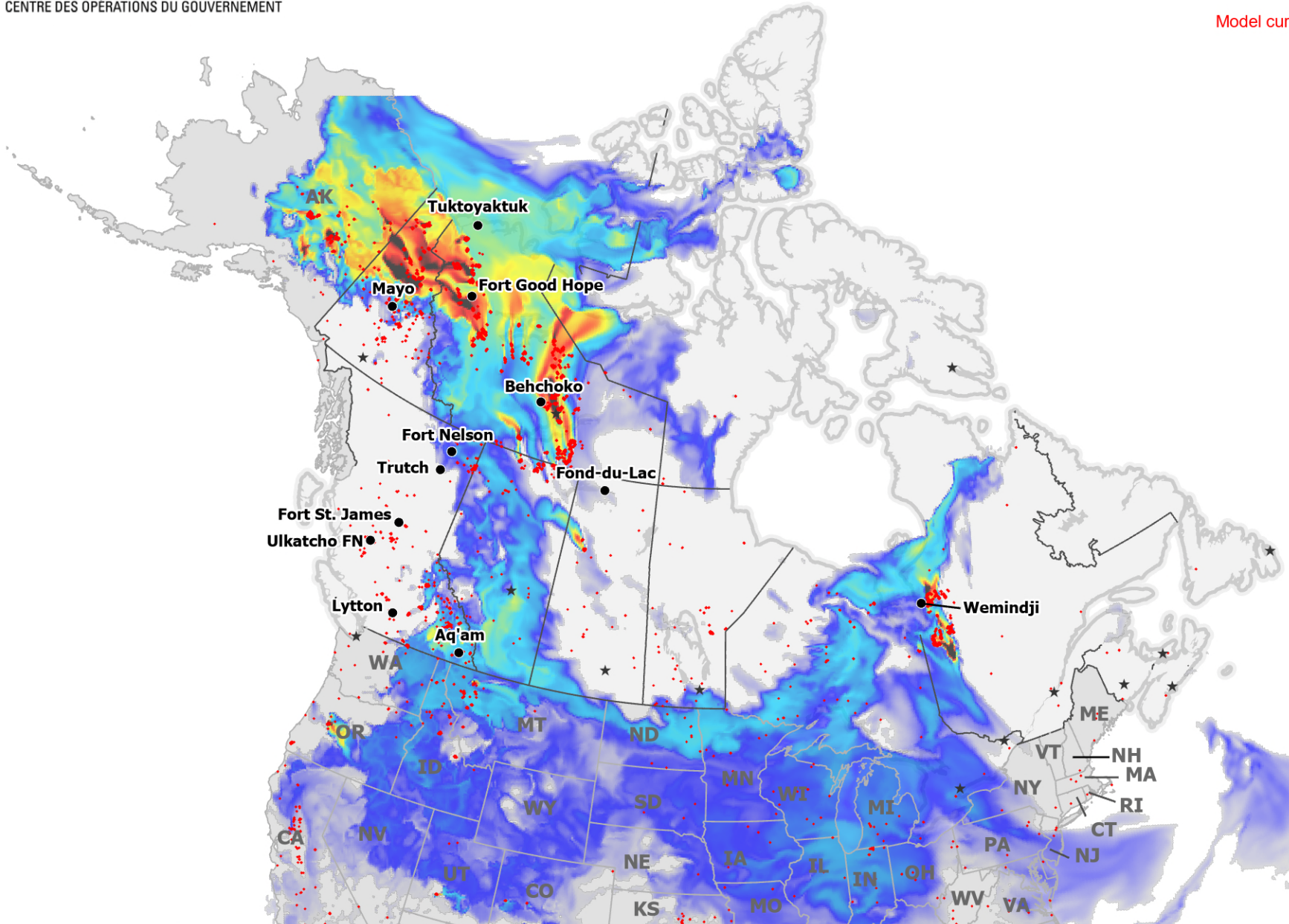


# Predictive Smoke Model Prév́ision de la fumée des feux de forêt

Current as of / Mise à jour  
 09 August / août 2023  
 16:00 EDT/HAE

Model current as of / Prév́ision en date du  
 09 August / août 2023  
 16:00 EDT/HAE



- City / Ville
  - ★ Capital / Capitale
- Fire detections over the last 7 days  
 Incendies détectés au cours des 7 derniers jours

**Health risk for 1-hour average outdoor smoke exposure / Risque pour la santé pour une exposition moyenne d'une heure à la fumée extérieure**

- 0 - 30 ug/m<sup>3</sup> : Low risk / Faible risque
  - Ideal air quality / Qualité de l'air idéale
- 31 - 60 ug/m<sup>3</sup> : Moderate risk / Risque modéré
  - At risk population should consider reducing strenuous activity outdoors. / La population à risque devrait envisager de réduire les activités exténuantes à l'extérieur.
- 60 - 100 ug/m<sup>3</sup> : High risk / Risque élevé
  - General population should consider reducing strenuous activity outdoors. Vulnerable population should further reduce strenuous outdoor activities.
  - La population générale devrait envisager de réduire les activités exténuantes à l'extérieur. Les personnes vulnérables devraient réduire davantage les activités exténuantes extérieures.
- >100 ug/m<sup>3</sup> : Very high risk / Risque très élevé
  - Vulnerable population should avoid outdoor physical exertion. General population should reduce strenuous outdoor activities.
  - Les populations vulnérables doivent éviter les efforts physiques à l'extérieur. La population générale devrait réduire les activités exténuantes à l'extérieur.

(BC AQHI Plus)



Map data sources:  
 Sources des données:  
 DMTI Spatial, GOC-COG  
 ECCG, NRCan/RNCAN