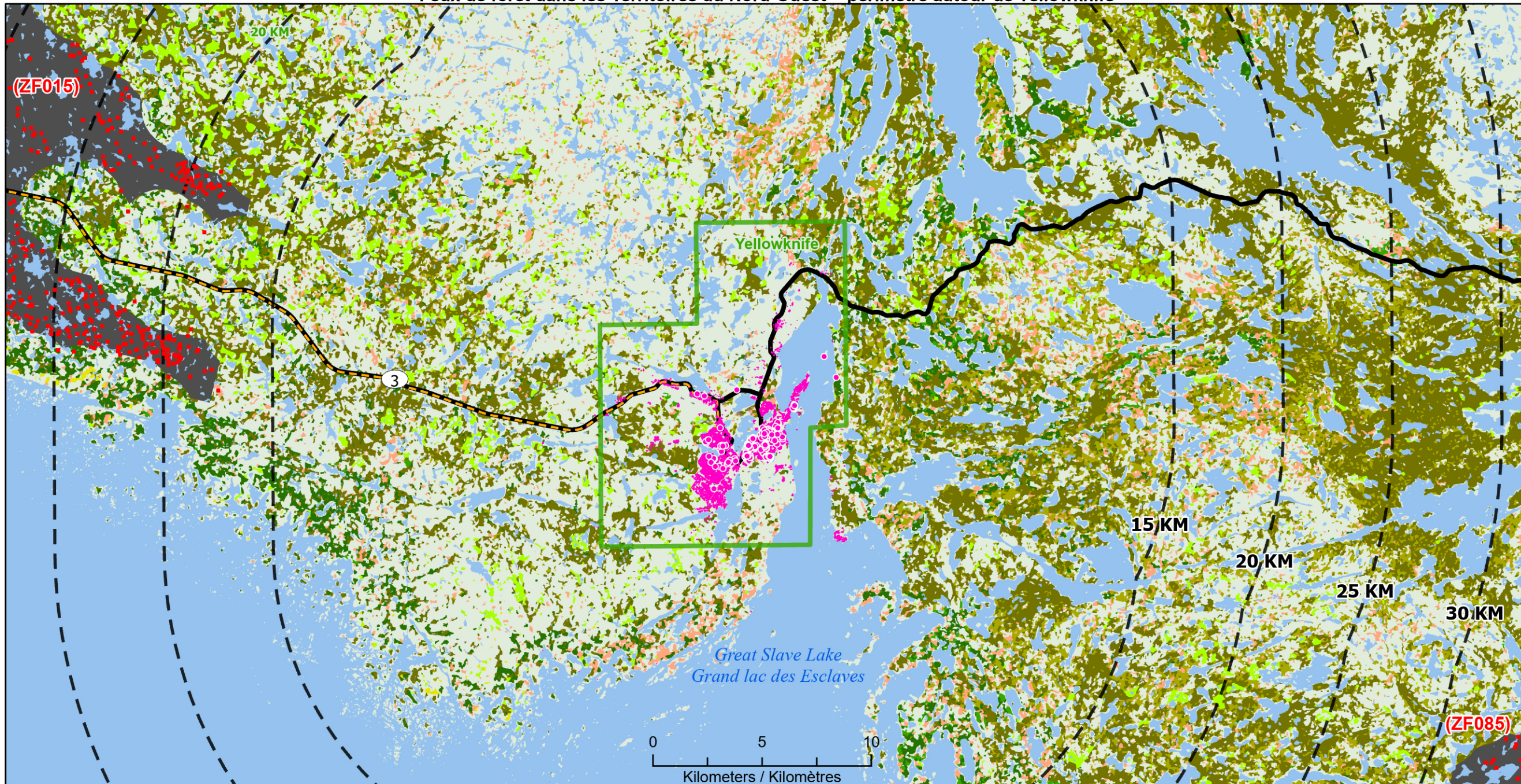


Wildfires in the Northwest Territories - Perimeter surrounding Yellowknife
Feux de forêt dans les Territoires du Nord-Ouest - périmètre autour de Yellowknife



- Building Footprint / Couverture de bâtiment
- Government Building Points / Points de bâtiment gouvernemental
- Hotspot (last 24 hours) / Point chaud (dernières 24 heures)
- Highway / Autoroute
- Fibre Lines / Lignes de fibre optique
- Yellowknife Boundary / Limites de Yellowknife
- Distance from Yellowknife / Distance de Yellowknife
- Fire Perimeter Estimate / Estimation du périmètre de feu

- At least 20% ground cover which is at least one-third shrub / Au moins 20 % de couverture végétale dont au moins un tiers d'arbustes
- Majority of vegetation is coniferous, broadleaf, or mixed wood / Majorité de la végétation est constituée de conifères, de feuillus ou de bois mélangés
- Greater than 60% crown closure. Coniferous trees are 75% or more of total basal area / Fermeture du couvert supérieure à 60 %. Les conifères représentent 75 % ou plus de la surface terrière totale.

Vegetation Cover / Couverture végétale

- 26-60% crown closure. Coniferous trees are 75% or more of total basal area / 26-60% de fermeture du couvert. Les conifères représentent 75 % ou plus de la surface terrière totale.
- 10-25% crown closure. Coniferous trees are 75% or more of total basal area / 10 à 25 % de fermeture du couvert. Les conifères représentent 75 % ou plus de la surface terrière totale.
- Greater than 60% crown closure. Broadleaf trees are 75% or more of total basal area / Fermeture du couvert supérieure à 60 %. Les feuillus représentent 75 % ou plus de la surface terrière totale.

- 26-60% crown closure. Broadleaf trees are 75% or more of total basal area / 26 à 60% de fermeture du couvert. Les feuillus représentent 75 % ou plus de la surface terrière totale.
- 10-25% crown closure. Broadleaf trees are 75% or more of total basal area / 10 à 25 % de fermeture du couvert. Les feuillus représentent 75 % ou plus de la surface terrière totale.
- No Data / Aucune donnée
- Unvegetated land / Sol sans végétation