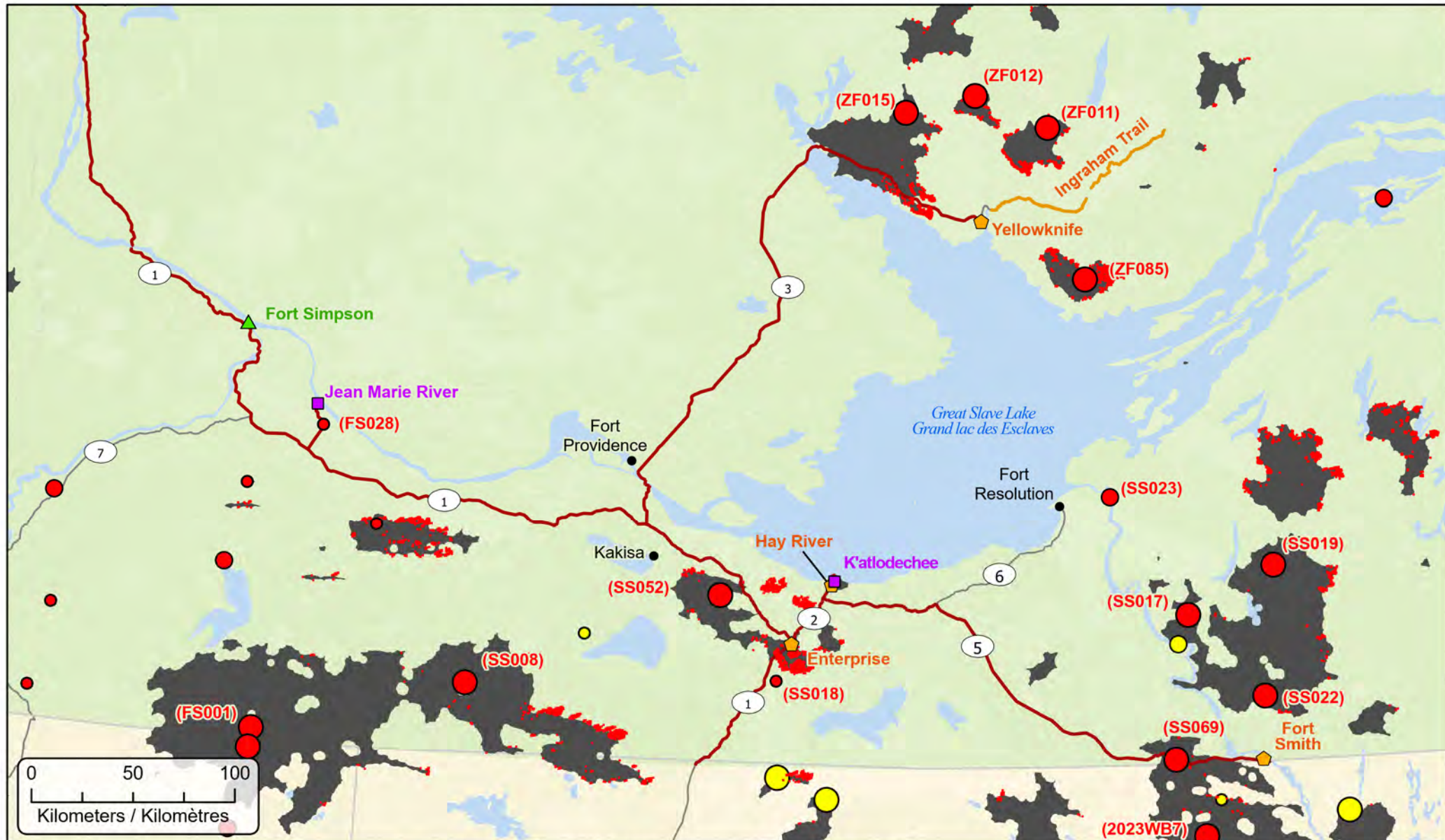


**Wildfires surrounding Hay River, N.W.T.
 Feux de forêt autour de Hay River, T.N.-O.**

*Fires classified as out of control or being held, with full or modified response
 Feux classifiés hors contrôle ou contenu avec réponse complète ou modifiée*



- Town / Ville
- 🏠 Community with evacuations
Communauté avec évacuations
- 🏡 First Nation with evacuations
Première Nation avec évacuations
- 📍 Host Community / Communauté d'accueil

- Hotspots (24hr) / Points chauds (24h)
- 🛣️ Highways / Autoroute
- 🚧 Roads impacted by closures
Routes affectées par des fermetures
- 🛤️ Ingraham Trail
- 🔥 Fire Perimeter Estimate
Estimation du périmètre d'incendie

- Stage of Control
 Stade de contrôle**
- Out of Control
Hors contrôle
 - Being Held
Contenu

- Fire Size
 Taille de l'incendie**
- 1 - 100 Hectares
 - 100 - 999 Hectares
 - > 1000 Hectares