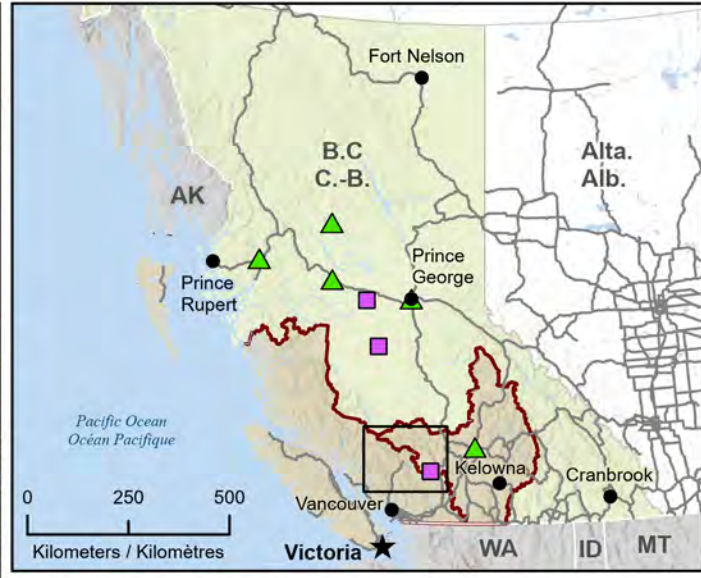
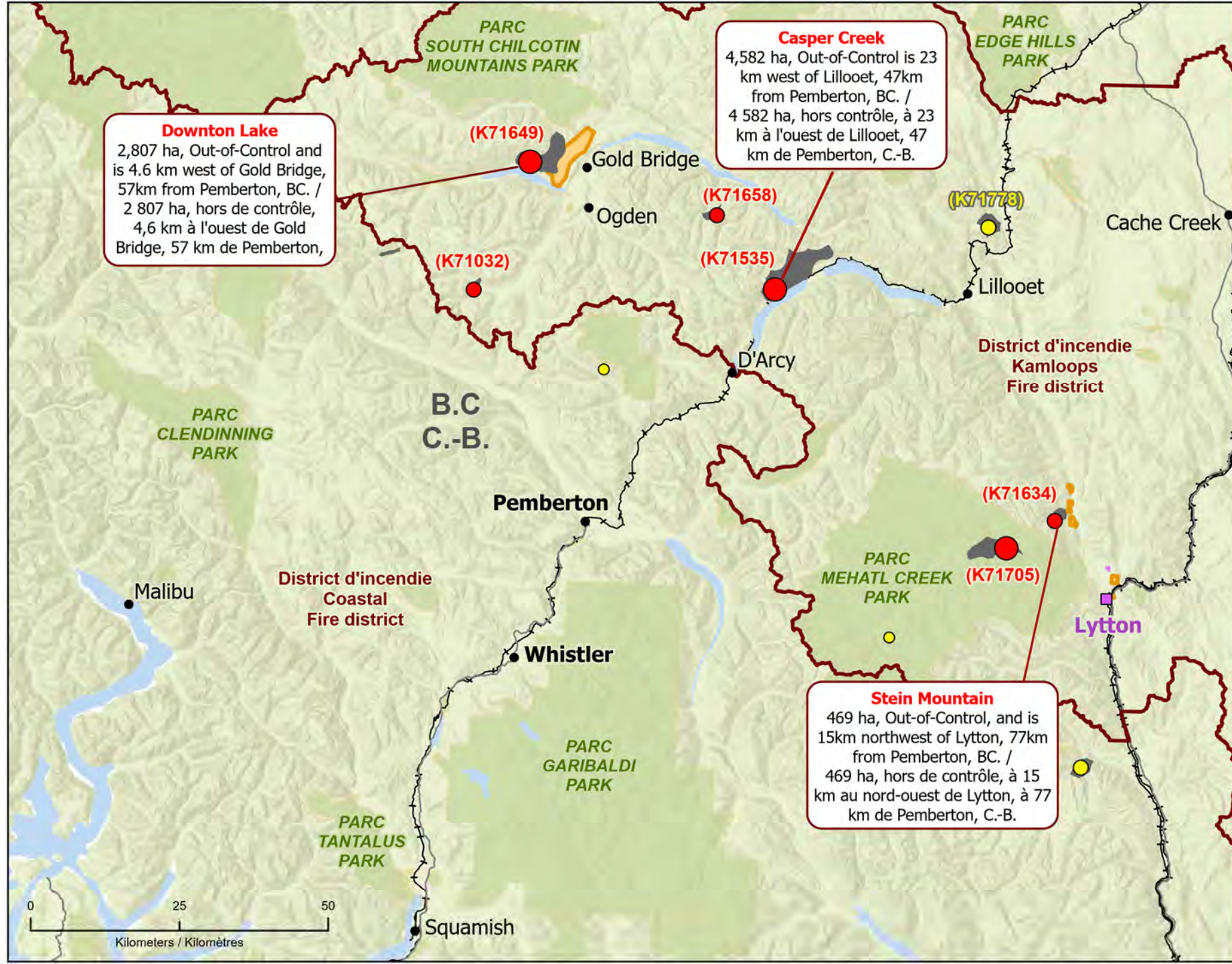


Wildfires of Interest in Proximity to Whistler and Pemberton, British Columbia
Feux de forêt d'intérêt à proximité de Whistler et Pemberton en Colombie-Britannique

Fires classified as out of control or being held, with full or modified response / Feux classifiés hors contrôle ou contenu avec réponse complète ou modifiée



• A total of **379** active fires in BC with **171** Out-of-Control;
 • 10 Evacuation Orders affecting 356 properties and 49 Evacuation Alerts affecting 2,168 properties.
 • Approved RFA extension is valid until 14 Aug. No new request expected
 • Firefighters: 1747, 585 international, and 265 CAF

• Un total de **379** incendies actifs en C.-B., dont **171** hors de contrôle;
 • 10 ordres d'évacuation affectant 356 propriétés et 49 alertes d'évacuation affectant 2 168 propriétés.
 • Extension approuvée de la DAF en vigueur jusqu'au 14 août. Aucune nouvelle demande n'est attendue.
 • Pompiers : 1747, 585 internationaux et 265 FAC

Downton Lake (K71649):
 • An Evacuation Order and Evacuation Alert issued by the Squamish-Lillooet Regional District remain, while South Chilcotin Mountains Park remains closed.
 • Un ordre d'évacuation et une alerte d'évacuation émis par le district régional de Squamish-Lillooet sont toujours en vigueur, tandis que le parc de South Chilcotin Mountains reste fermé.

Casper Creek (K71535):
 • An Evacuation Order issued by the Squamish-Lillooet Regional District was downgraded to an Alert (since Aug 9).
 • Un ordre d'évacuation émis par le district régional de Squamish-Lillooet a été rétrogradé en alerte (depuis le 9 août).

Stein Mountain (K71634):
 • Evacuation Orders issued by Thompson-Nicola Regional District and Lytton First Nation remain.
 • Les ordres d'évacuation émis par le district régional de Thompson-Nicola et la Première Nation de Lytton restent en vigueur.

- Town / Ville
- ★ Capital / Capitale
- ▲ Host Community / Communauté d'accueil
- First Nation with evacuations / Première Nation avec évacuations
- Railway / Voie ferrée
- Highway / Autoroute
- Fire Perimeter Estimate / Estimation du périmètre de l'incendie
- Fire District / District d'incendie
- Community with Evacuation Order / Communauté avec ordre d'évacuation

- Stage of Control / Stade de contrôle**
- Out of Control / Hors contrôle
 - Being Held / Contenu

- Fire Size / Taille de l'incendie**
- 1 - 100 Hectares
 - 100 - 999 Hectares
 - > 1000 Hectares