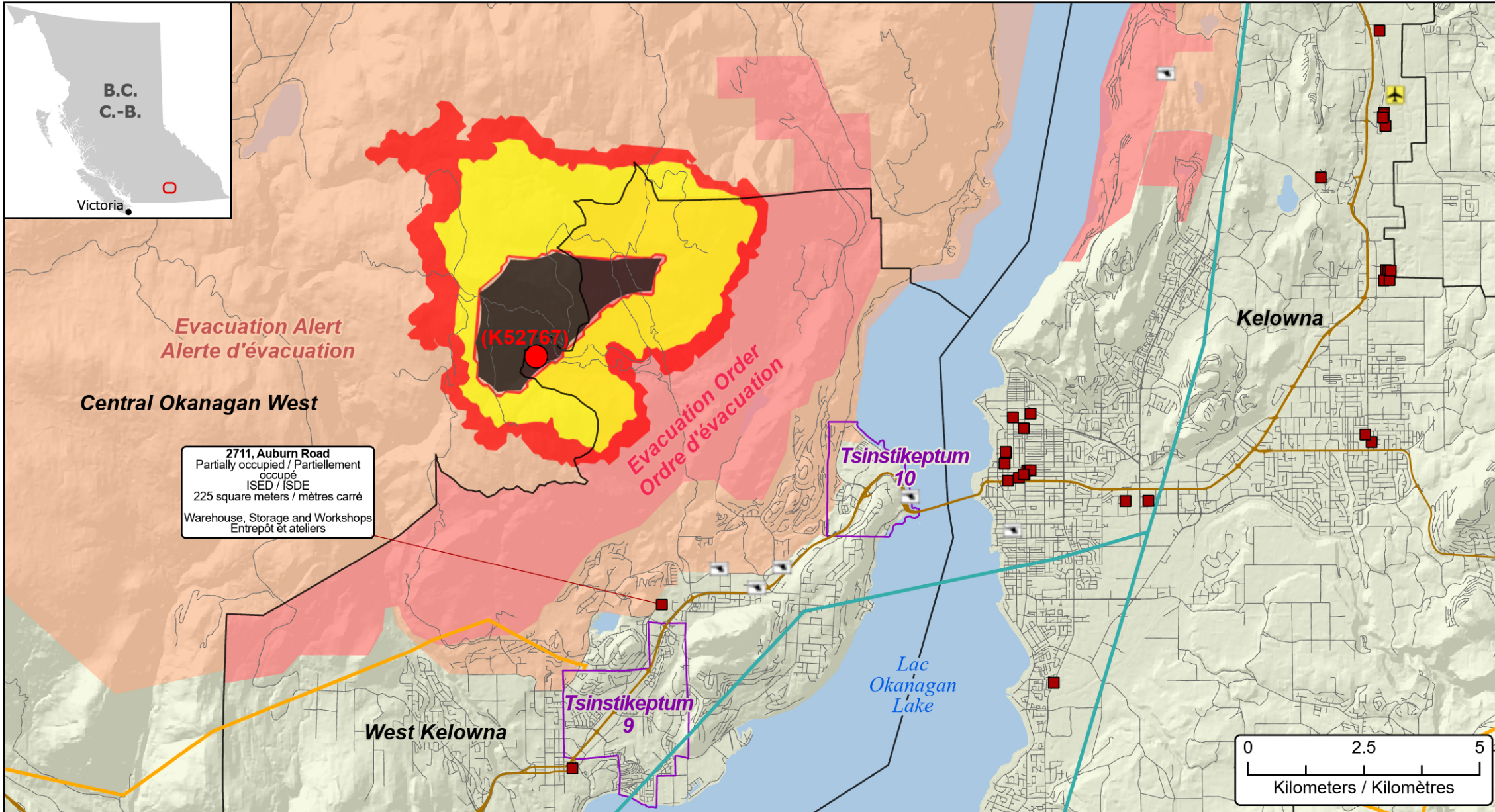


McDougall Creek Wildfire near West Kelowna
Feu McDougall Creek à proximité de West Kelowna



2711, Auburn Road
 Partially occupied / Partiellement occupé
 ISED / ISDE
 225 square meters / mètres carré
 Warehouse, Storage and Workshops
 Entrepôt et ateliers

- Federal Government Building Points
Points de bâtiments du gouvernement fédéral
- ✈ Heliport / Hélicoptère
- ✈ Airport / Aéroport
- Highway / Autoroute
- Power Line / Ligne d'électricité
- Natural Gas Pipeline / Gazoduc

- Area under Evacuation Order
Zone sous ordre d'évacuation
- Area under Evacuation Alert
Zone sous alerte d'évacuation
- Municipality Delineation
Délimitation de municipalité
- First Nation Reserve Delineation
Délimitation de réserve des Premières Nations

- Stage of Control / Stade de contrôle**
- Out of Control / Hors contrôle
 - Being Held / Contenu

- Fire Size / Taille de l'incendie**
- 1 - 100 Hectares
 - 100 - 999 Hectares
 - > 1000 Hectares

- Bigfoot - Fire Growth Prediction (CWFIS) / Bigfoot - Prédiction d'accroissement des incendies (SCIFV)**
- Previously burned / Précédemment brûlé
 - Ignition zone / Zone de l'allumage
 - 24 hour prediction / Prédiction à 24 heures
 - 48 hour prediction / Prédiction à 48 heures