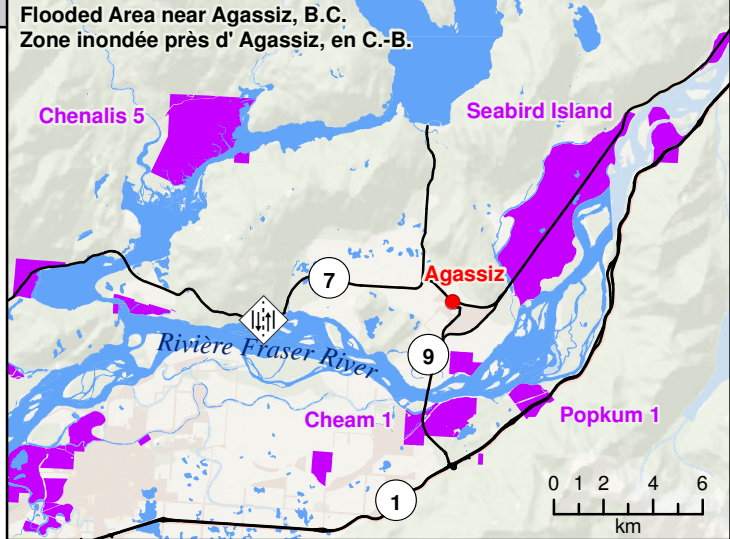
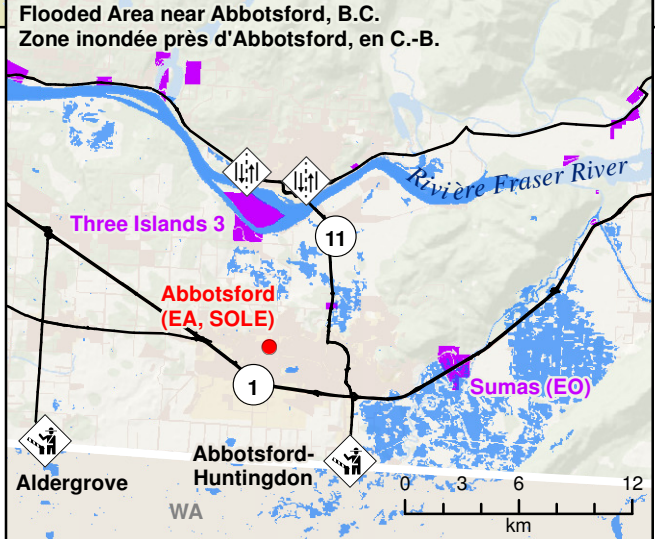


- Community / Ville
- Impacted Community / Ville impactée
- First Nations community evacuated due to flooding
Communauté des Premières Nations évacuée en raison d'inondations
- First Nations community impacted by flooding
Communauté des Premières Nations affectée par des inondations
- Aboriginal Boundaries / Limites autochtones
- ▲ Host Community / Communauté d'accueil
- Highway / Autoroute
- Flood Extent / Étendue de la crue
- Impacted District / District impacté
- Impacted Regional District
District régional impacté
- ◆ Rail Incident / Incident ferroviaire
- ◆ Port of Entry / Port d'entrée
- ◆ Road Closure / Fermeture de route



This flood extent model was generated by NRCan EGS, and is derived from RCM image analysis on November 16th, 2021.

Ce modèle d'étendue des crues a été généré par l'SUG de RNCAN, et est dérivé de l'analyse d'images du MCR le 16 novembre 2021.

- EA Evacuation Alert
Alerte d'évacuation
 - EO Evacuation Order
Ordre d'évacuation
 - SOLE State of Local Emergency
État d'urgence locale
 - BCR Band Council Resolutions
Résolutions de conseil de bande
- Canada**
 GOC-COG, DMTI Spatial,
 NRCAN-RNCAN, ESRI
 ISC-SAC