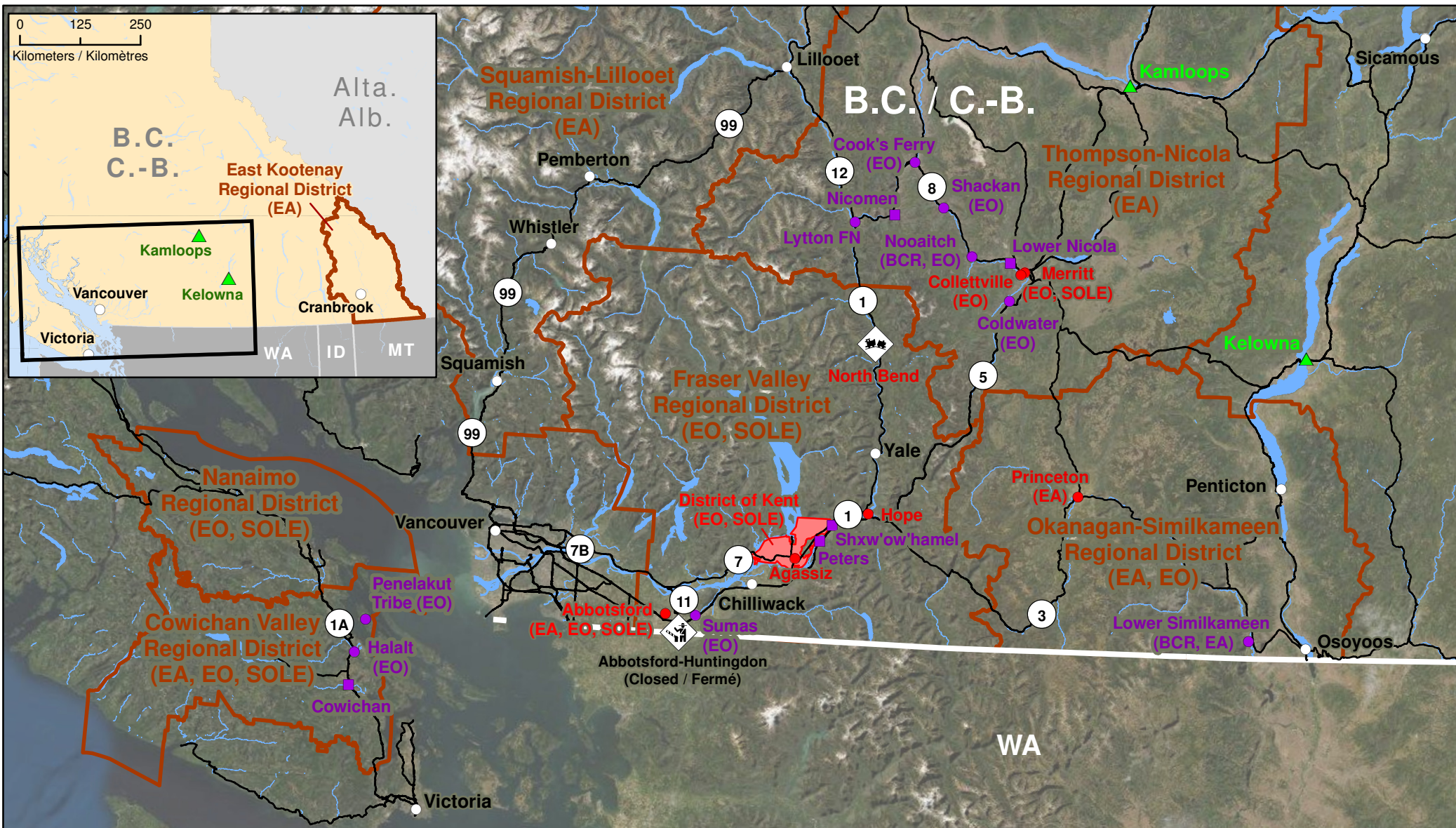


**Significant Weather in British Columbia**  
**Conditions météorologiques importantes en Colombie-Britannique**



- Community / Ville
- Highway / Autoroute
- Impacted Community / Ville impactée
- First Nations community impacted by flooding  
Communauté des Premières Nations affectée par des inondations
- First Nations community evacuated due to flooding  
Communauté des Premières Nations évacuée en raison d'inondations

- ▲ Host Community / Communauté d'accueil
- Impacted Regional District  
District régional impacté
- Impacted District / District impacté
- ◆ Point of Entry / Point d'entrée
- ◆ Train Derailment / Déraillement de train

- EA Evacuation Alert  
Alerte d'évacuation
- EO Evacuation Order  
Ordre d'évacuation
- SOLE State of Local Emergency  
État d'urgence locale
- BCR Band Council Resolutions  
Résolutions de conseil de bande

