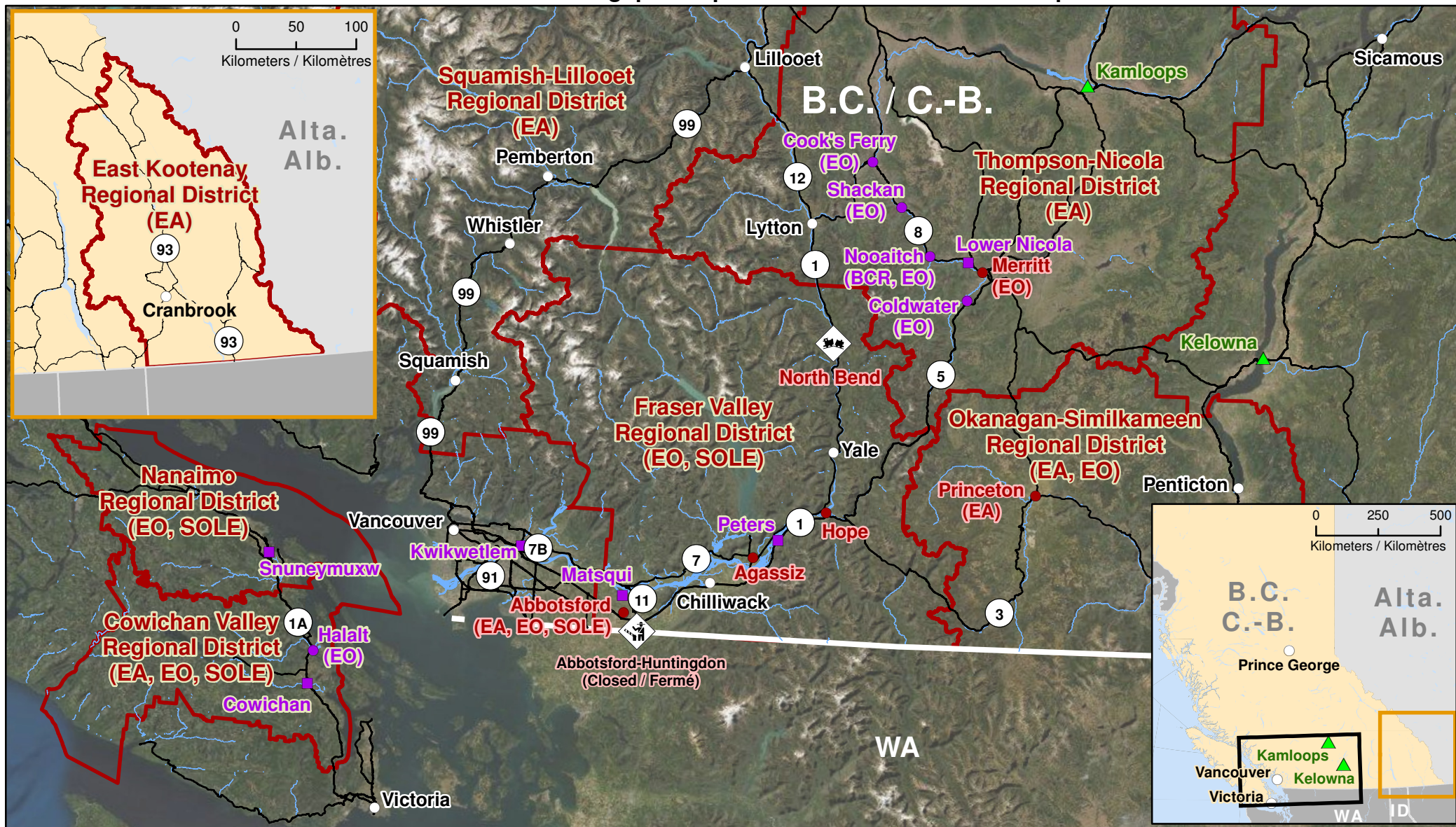


Significant Weather in British Columbia
Conditions météorologiques importantes en Colombie-Britannique



- Community / Ville
- Highway / Autoroute
- Impacted Community / Ville impactée
- First Nations community impacted by flooding
Communauté des Premières Nations affectée par des inondations
- First Nations community evacuated due to flooding
Communauté des Premières Nations évacuée en raison d'inondations

- ▲ Host Community / Communauté d'accueil
- ⊕ Impacted Regional District
Districts régionaux impactés
- ⬠ Point of Entry / Point d'entrée
- ⬠ Train Derailment / Déraillement de train

