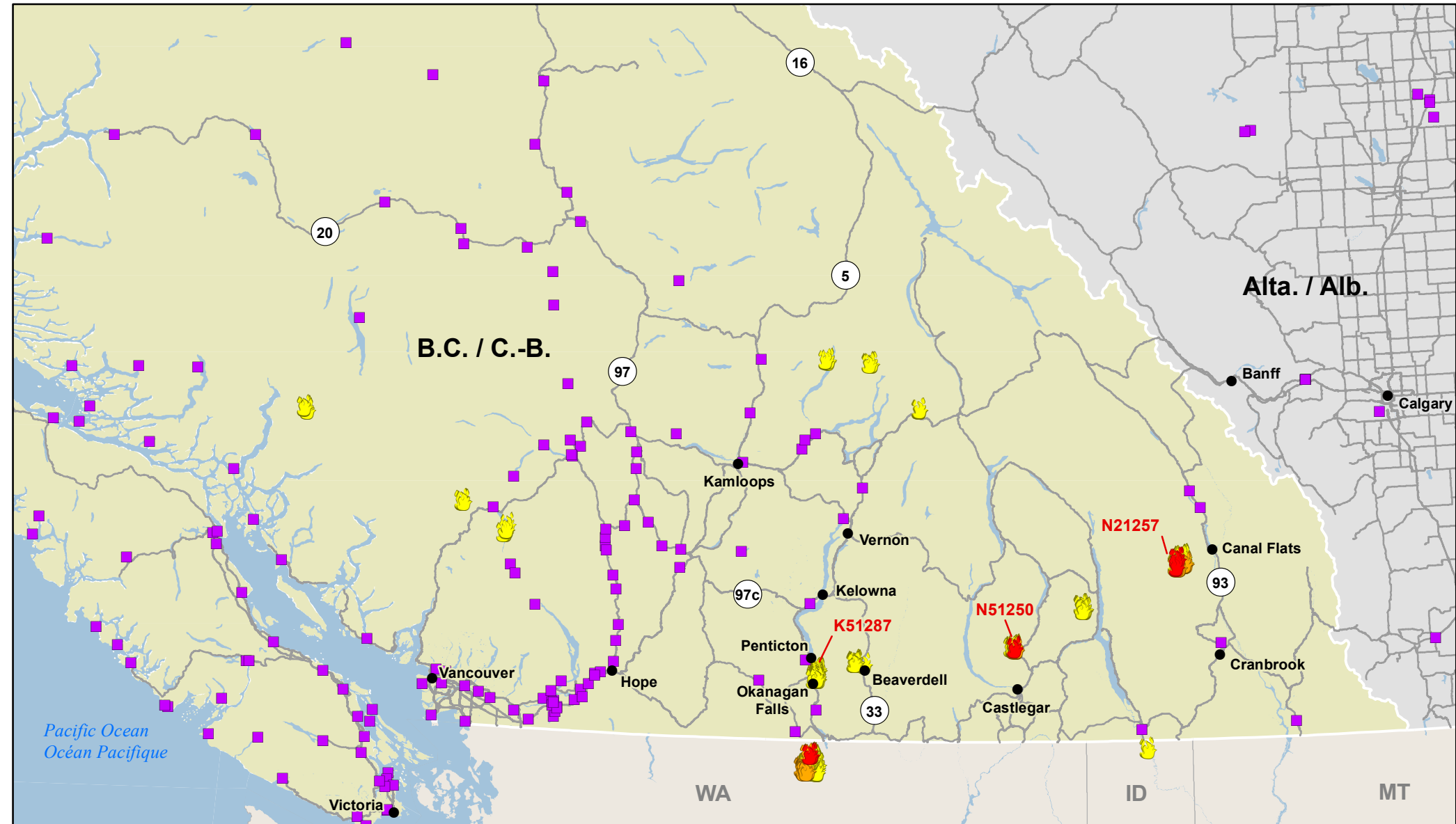


02351-20
British Columbia Wildfires
Feux de forêt en Colombie-Britannique



First Nations' geographic location are approximate on this map. / La localisation géographique des Premières Nations est approximative sur cette carte.

- Community / Ville
- First Nations Reserve (Band #) / Réserve de Première Nation (No. de bande)
- Highway / Autoroute

- 🔥 Fire detections over the last 24 hours / Incendies détectés au cours des 24 dernières heures
- 🔥 Fire detections over the last 3 days / Incendies détectés au cours des 3 derniers jours
- 🔥 Fire detections over the last 7 days / Incendies détectés au cours des 7 derniers jours

